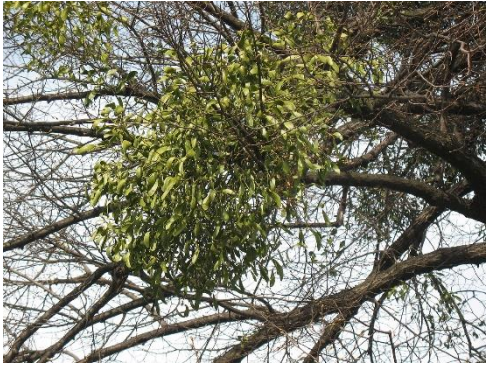


CREATIME

Органы цветкового растения

Учебник для 6 класса под редакцией В.П. Викторова, А.И. Никишова.
Москва, Гуманитарный издательский центр ВЛАДОС, 2011.
Параграф 2

**EDUCATION
FOR A NEW ERA**



Омéла



Рогоз широколистный



Ряска



Ромашка



Опунция (кактус)



Дуб



Яблоня

Все цветковые растения имеют общее строение. Органы таких растений подразделяют на вегетативные и генеративные. Корень и побег – это вегетативные органы, а цветки, плоды и семена – генеративные. И корни и побеги умеют ветвиться. Цветки, плоды и семена разнообразны по величине, форме, окраске и другим признакам.

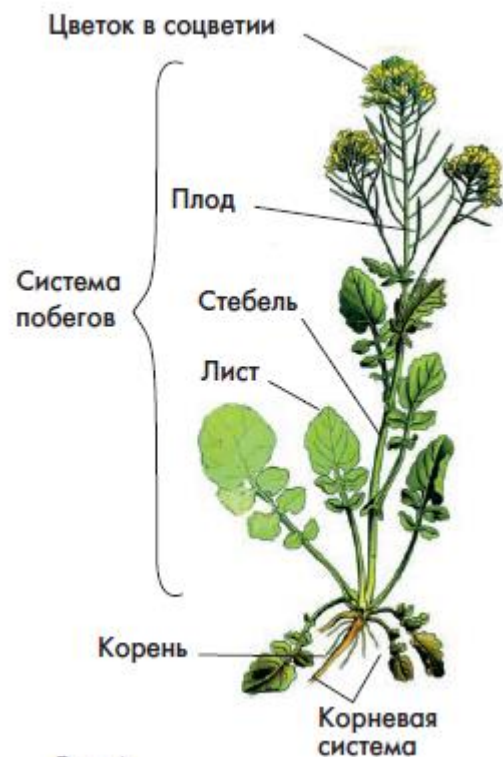


Рис. 4.

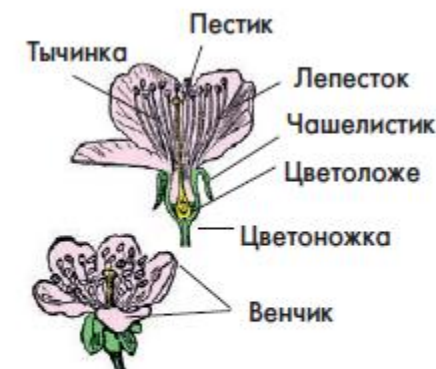


Рис. 8. Цветок вишни

Ваши вопросы?



Все цветковые растения имеют общее строение. Органы таких растений подразделяют на вегетативные и генеративные. Корень и побег – это вегетативные органы, а цветки, плоды и семена – генеративные. И корни и побеги умеют ветвиться. Цветки, плоды и семена разнообразны по величине, форме, окраске и другим признакам.

Рис. 4.

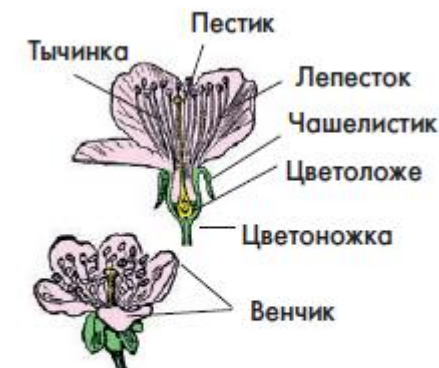
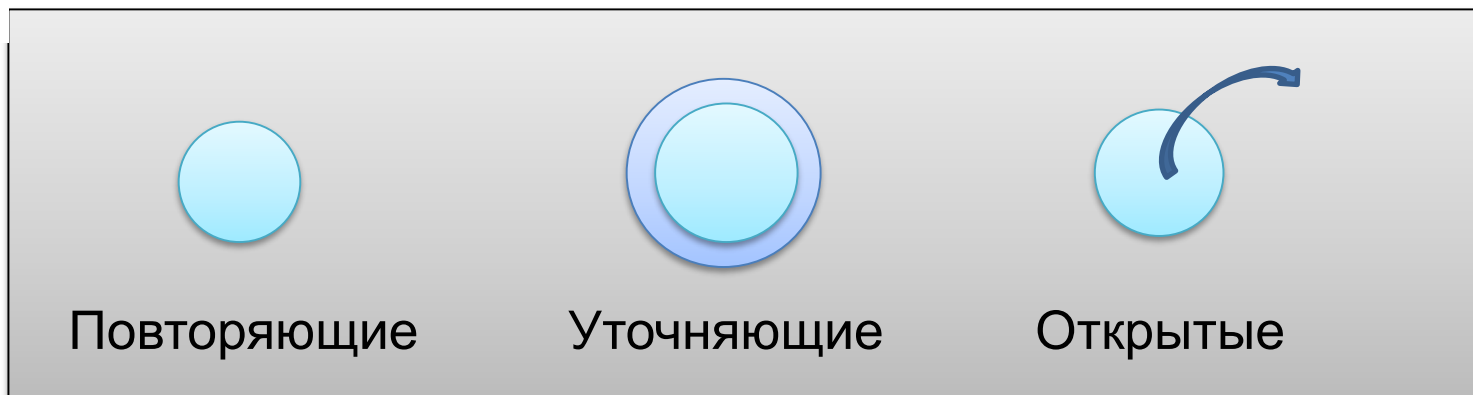
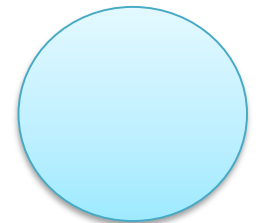


Рис. 8. Цветок вишни

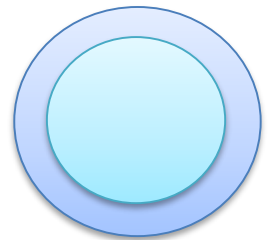
Повторяющие вопросы

- 1.
- 2.
- 3.
- 4.



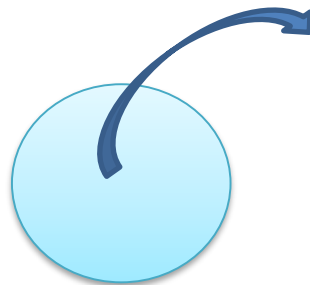
Уточняющие вопросы

- 1.
- 2.
- 3.
- 4.



Открытые вопросы

- 1.
- 2.
- 3.
- 4.



Яблонька садовая, чем ты не лесная?

В больших садах яблони и другие плодовые деревья страдают от многочисленных вредителей – плодожорок, огневков, других видов насекомых. Однако эти же деревья, но растущие в лесу, значительно меньше подвержены нападению вредителей. Почему?

